

Rôle d'un distributeur 5/3

Un distributeur 5/3 est un distributeur particulier utilisé pour

Il est : la position repos,, est la et permettent de basculer la distribution dans l'une ou l'autre des deux positions extrêmes du tiroir.

On rencontre de distributeur 5/3 qui se distinguent par la configuration de la position centrale :



- ✦
- ✦
- ✦

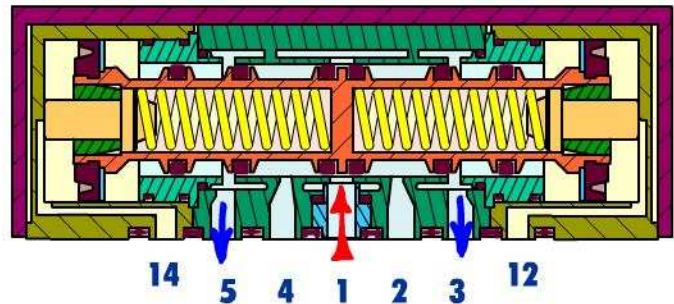


Ces trois configurations différentes de la position centrale
 Ce sont souvent des
 qui vont imposer le : faut-il maintenir la pression dans les chambre en
 cas d'absence de commande, les purger de toute pression ou encore les mettre toutes deux
 à la pression de service ?

Exemple de réalisation d'un distributeur 4/3, centre fermé au repos

Cette vue simplifiée d'un distributeur 5/3 en coupe permet de comprendre le principe
 utilisé d'une obtenue au
 repos grâce à

Un tiroir mobile est poussé dans les deux
 directions grâce
 envoyés aux orifices ou



Les alvéoles, aménagées dans le tiroir,
 correspondent
 réalisées dans le corps du distributeur.

Elles permettent deou leur
 respectif.

La est toujours à l'orifice ..., les aux orifices ... etet les
 du vérin aux orifices ... et ...

